

Hướng dẫn lấy dữ liệu từ máy chấm công qua usb

I. Hiện tượng:

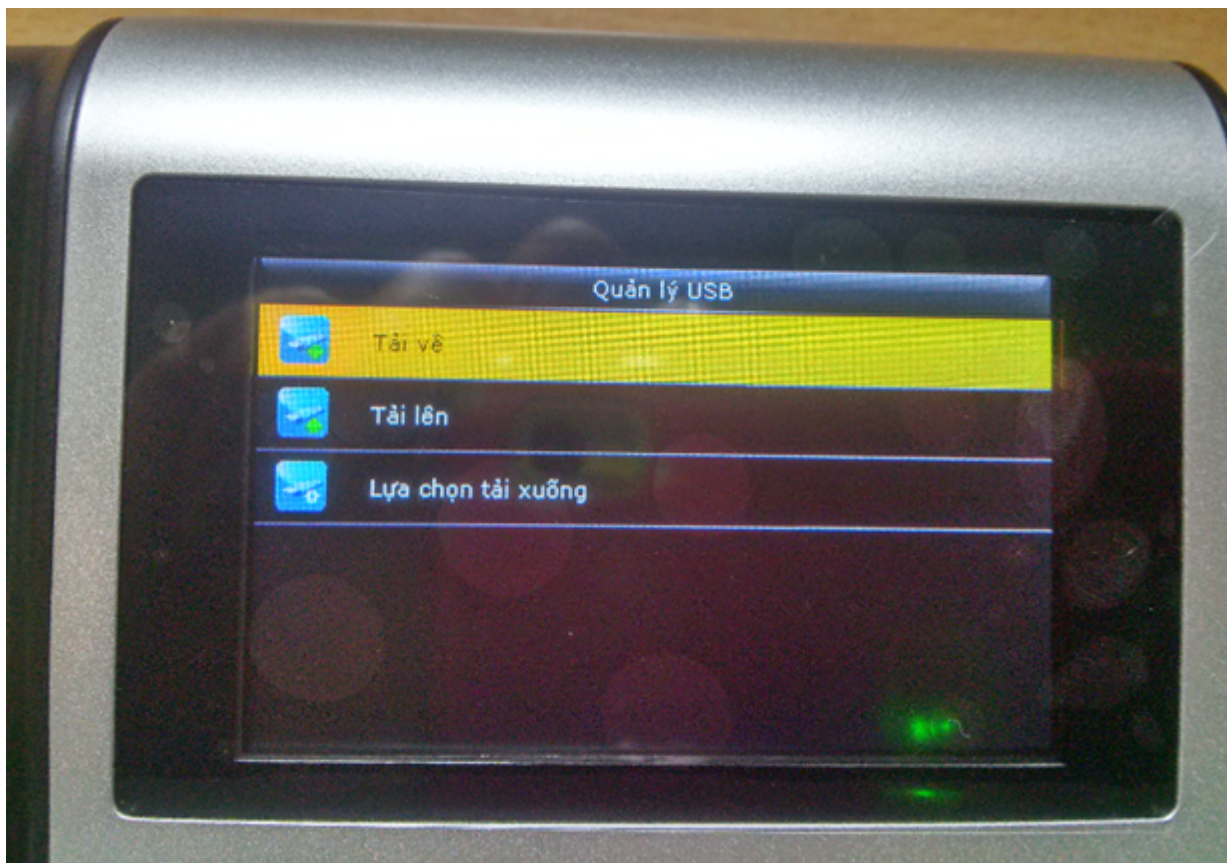
- Máy chấm công của bạn chỉ cần xuất dữ liệu mỗi tháng 1 lần thì bạn chỉ cần cắm USB 1 tháng 1 lần mà thôi
- Vị trí lắp đặt xa modem mạng hoặc tòa nhà, văn phòng không muốn đi dây mạng lằng nhằng.
- Bạn không thể lấy được dữ liệu chấm công qua mạng?
- Bạn không thể kết nối được máy chấm công? Máy cứ báo lỗi kết nối?
- Văn phòng bạn dùng có đến 2 modem mạng, 1 là modem cho mạng dây, 1 là modem mạng wifi. Và máy chấm công thì cắm vào modem wifi, máy tính cài phần mềm thì cắm vào modem mạng chính, vì vậy không thông mạng.
- Bạn gọi điện nhờ trợ giúp và nhân viên support nói rằng, bạn kiểm tra lại đường mạng, trong khi bạn chả biết gì về mạng cả.

II. Cách xử lý:

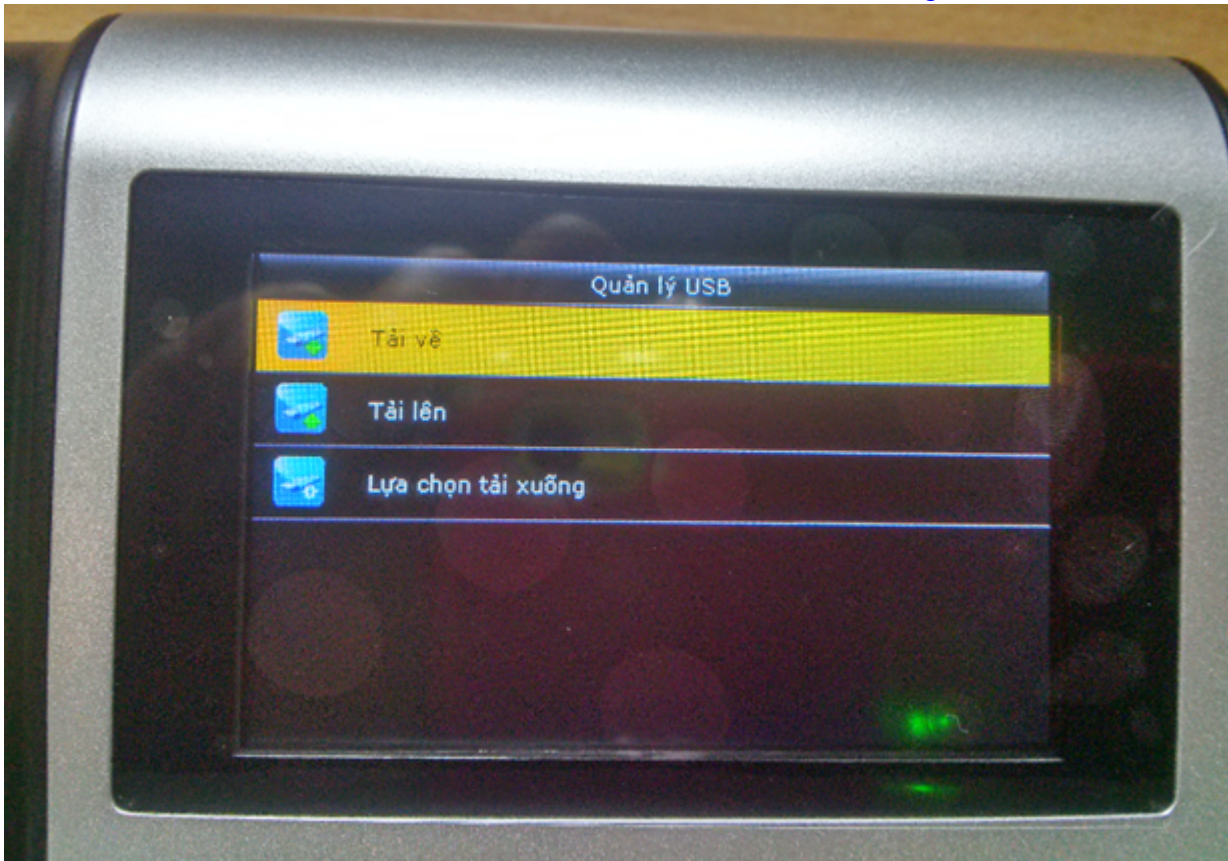
Chuẩn bị: 1 usb định dạng FAT32, nếu bạn không hiểu FAT32 là gì có thể theo dõi:

* Với máy chấm công hệ điều hành linux:

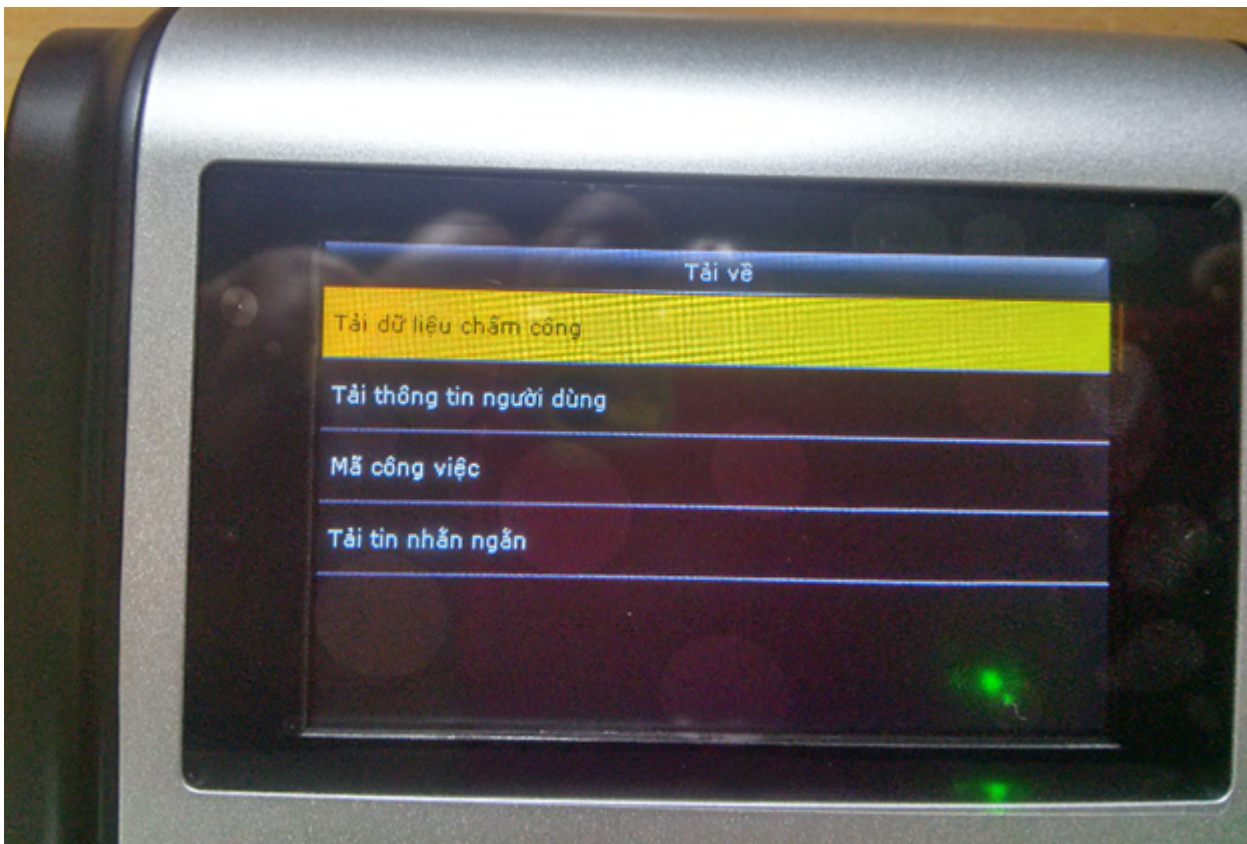
- B1: Cắm usb vào khe cắm usb trên máy chấm công, thường ở 2 bên vỏ máy
- B2: Với máy chấm công mới hiện nay, các bạn vào menu-->Quản lý usb



- B3: Chọn Tải về:



– B4: Chọn tải dữ liệu chấm công



– B5: Máy báo như sau nghĩa là đang tải

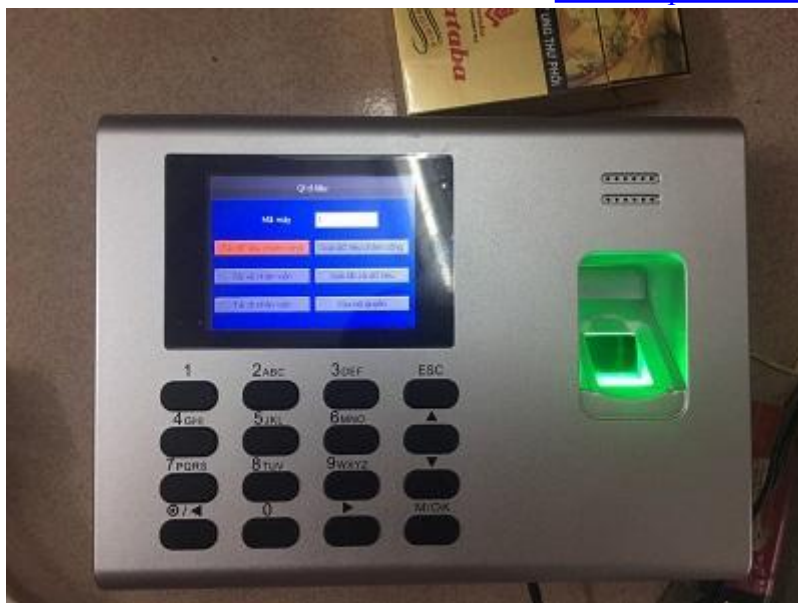


*** Với máy chấm công hệ điều hành khác:**

- B1: Cắm usb vào khe cắm usb trên máy chấm công, thường ở 2 bên vỏ máy
- B2: Các bạn vào menu-->Quản lý dữ liệu



- B3: Chọn Tải dữ liệu chấm công



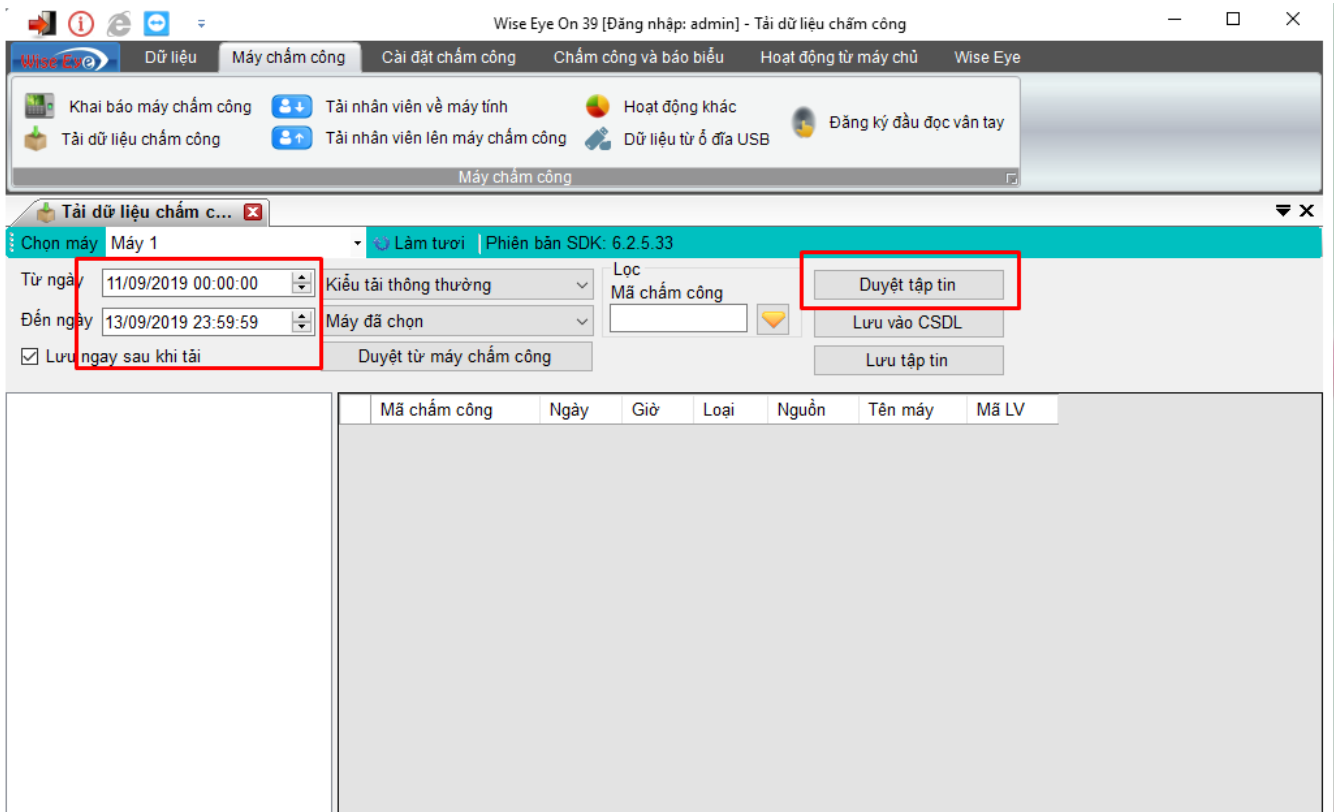
– B4: Máy báo như sau nghĩa là đang tải



– B5: Bấm ok sau khi tải thành công



Lấy dữ liệu từ máy chấm công vào phần mềm WISE EYE On39



Chúc các bạn thành công !

Nếu quý khách cần thêm thông tin, vui lòng liên hệ phòng Kỹ thuật & Dịch vụ Khách hàng

Công ty TNHH TMDV & PTTT Phát.

Add Hà Nội: Số 33 Võ Văn Dũng, P Ô Cọ Dừa, Quận Đống Đa, Hà Nội.

Tel : (024)73008081 Mobile : 0916660502

Add HCM: Lầu 5 Số 226 Nguyễn Phúc Nguyên, Phường 9, Quận 3, HCM.

Tel : (028)73008081 Mobile : 0916660502

Ngoài ra quý khách có thể vào Zalo Official Tân Phát để xem video trực tiếp :

<https://zalo.me/4255652548375853174>



CHÚC THÀNH CÔNG!