

LỖI MÁY CHẤM CÔNG BỊ SAI GIỜ SO VỚI THỜI GIAN THỰC TẾT VÀ CÁCH KHẮC PHỤC

Có rất nhiều khách hàng đã từng hỏi " Tại sao máy chấm công bị sai giờ và cách khắc phục như nào" Thì hôm nay Tân Phát sẽ nêu ra một số nguyên nhân dẫn đến tình trạng sai giờ của máy chấm công và cách khắc phục .

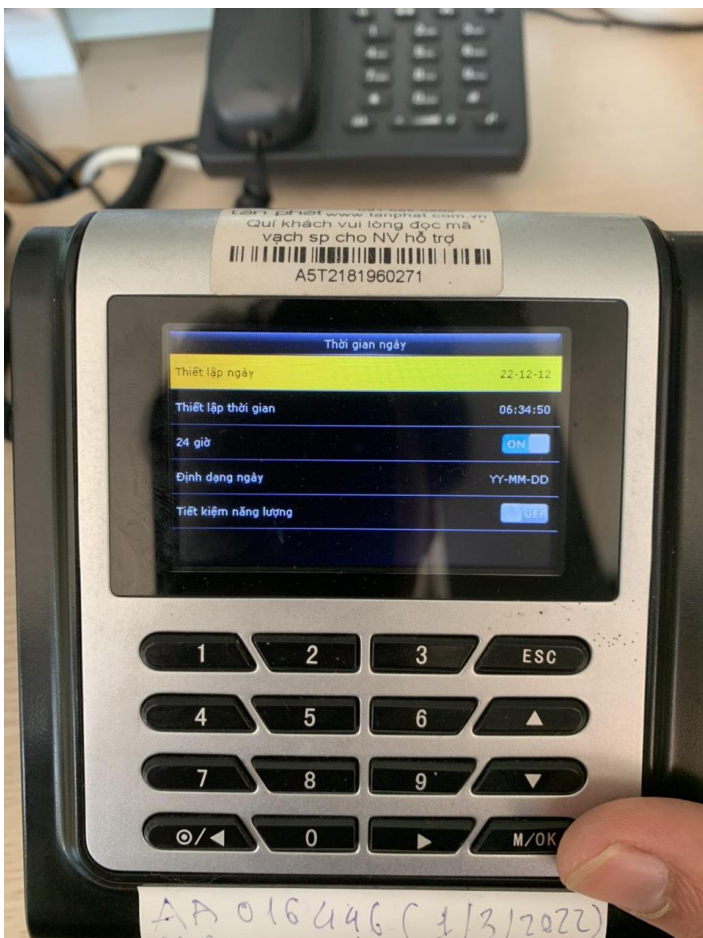
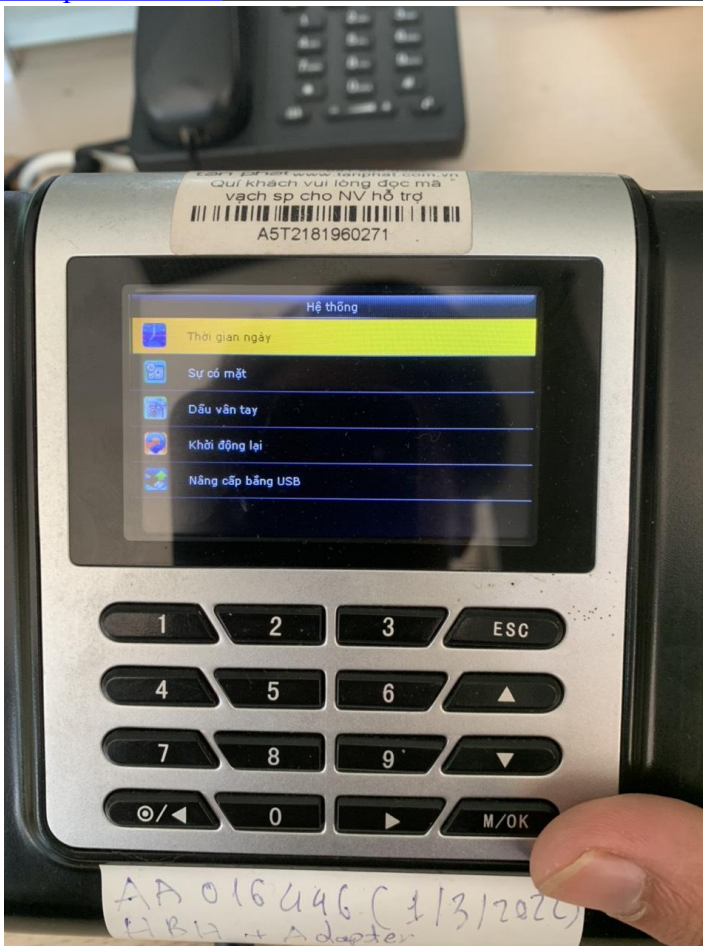
1. **Máy chấm công bị sai giờ do bạn chưa đồng bộ thời gian hiện tại cho máy chấm công**, Vì vậy khi bạn chấm máy sẽ lưu thời gian trên máy chấm công hiện thị chứ không phải thời gian đúng hiện tại.
Để khắc phục tình trạng này trước khi cài đặt và ngay sau khi mua máy bạn nên đặt lại thời gian cho máy chấm công trực tiếp trên máy chấm công hoặc cài phần mềm và đồng bộ thời gian máy tính và máy chấm công với nhau, Làm bước này bạn lưu ý là thời gian trên máy tính phải đúng với thời gian thực tế.

Đối với trên máy chấm công

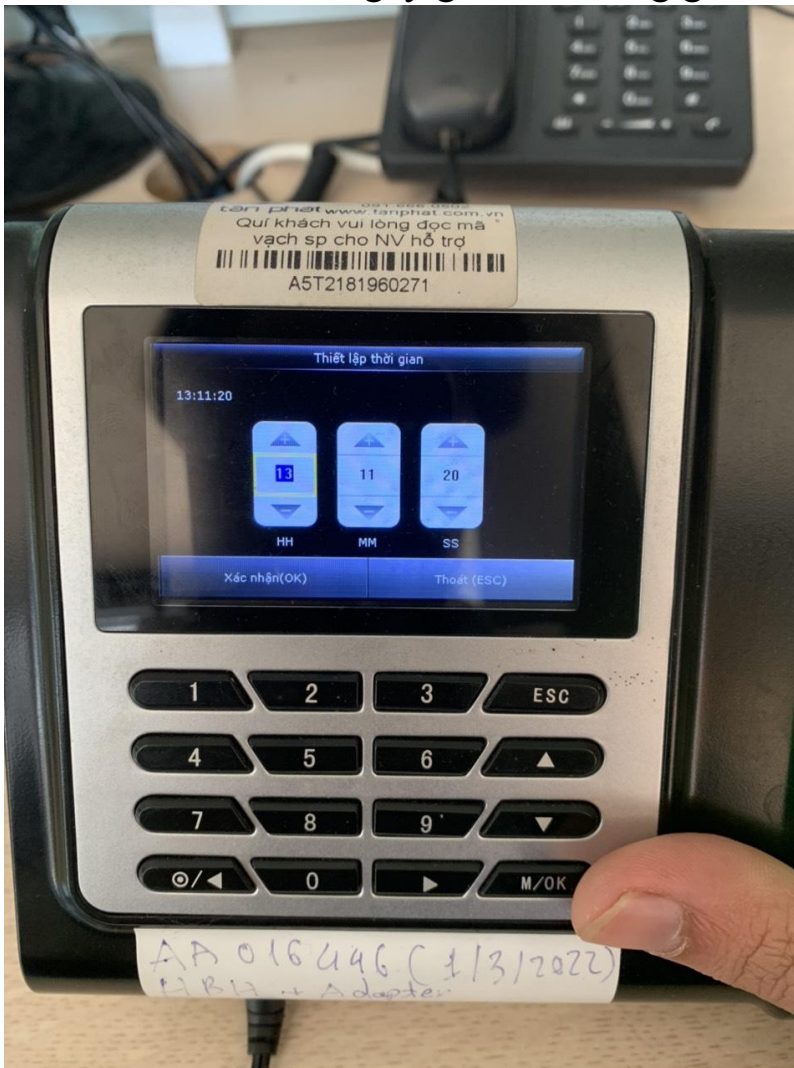
Bước 1 : Vào Menu trên Máy chấm công, Chọn đến Hệ Thống



Bước 2 : Chọn Thời gian Ngày -> Thiết lập ngày giờ

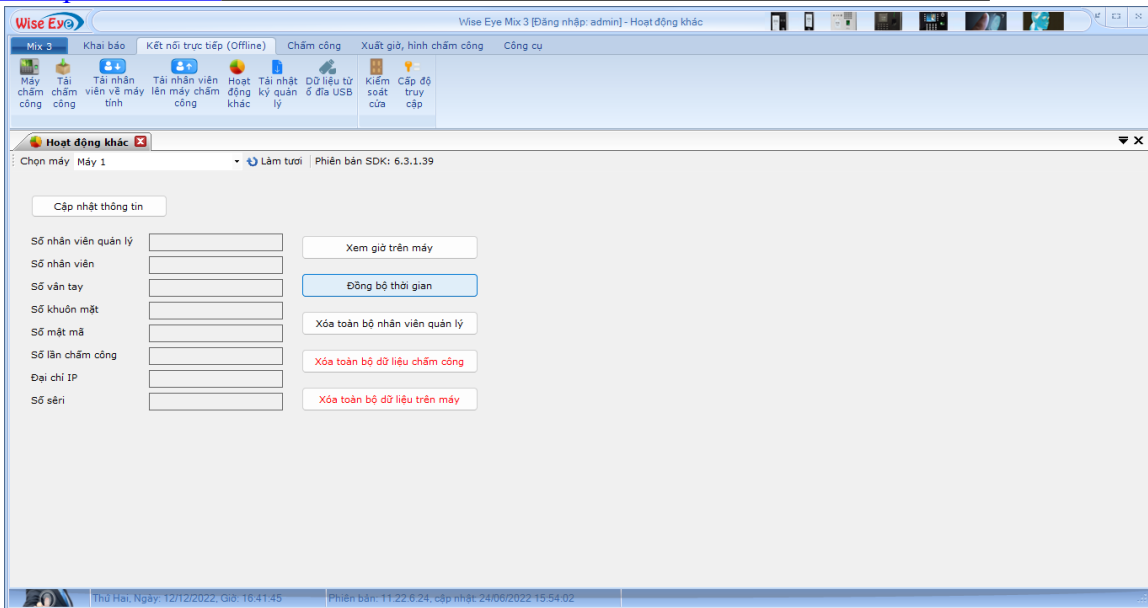


Bước 3 : Chỉnh sửa ngày giờ theo đúng giờ thực tế



Đồng bộ Thời gian trên Phần mềm

Lý do làm cho máy chấm công bị sai giờ là do người đặt chưa đồng bộ thời gian ở trên máy chấm công. Nghĩa là máy sẽ lưu thời gian trên máy chấm công mà nó hiển thị chứ không phải là thời gian hiện tại. Đây là nguyên nhân phổ biến, rất nhiều người gặp phải khi chưa hiểu rõ về các tính năng của máy chấm công. Chính vì vậy dẫn đến việc thời gian không đồng hóa được với máy.



2. Hết Pin CMOS

Một trong những nguyên nhân điển hình làm cho máy chấm công bị sai giờ đó chính là hết pin CMOS. Nó là một công cụ đặc biệt trên board mạch chủ của máy chấm công. Công cụ đặc biệt này sẽ hỗ trợ máy chấm công lưu được những thông tin ngay cả khi bị mất điện.

Pin CMOS có khả năng cung cấp nguồn điện duy trì cho con chip CMOS được hoạt động một cách bình thường. Bởi vì dùng nguồn điện độc lập cung cấp từ pin cho nên những bộ phận này sẽ có khả năng cho ra những thông tin vô cùng chính xác. Nhất là đối với những ngày, giờ cập nhật ở trên chiếc máy chấm công trong cả tình trạng ngủ đông.



Pin CMOS- CR2032